

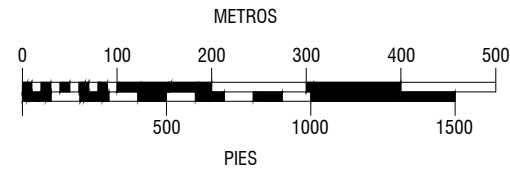
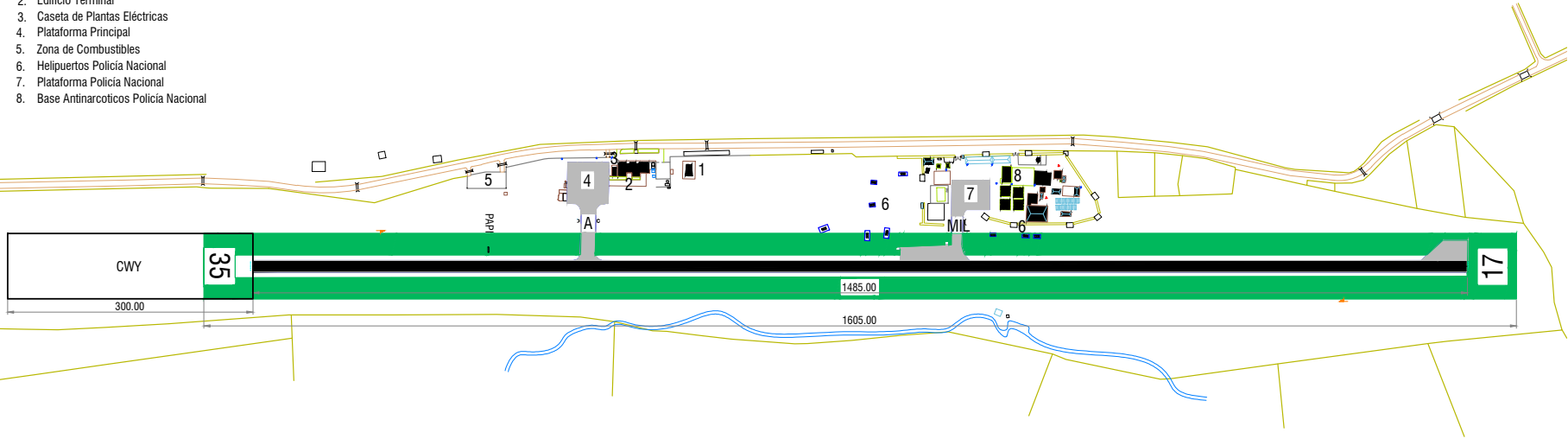
PLANO DE AERÓDROMO
OACI

SKVG-VILLAGARZON
CANANGUCHAL
COLOMBIA

RWY	GEO / MAG	THR	ELEVACIÓN	RESISTENCIA	TWR :	DISTANCIAS DECLARADAS				
17	165,62° / 171°	00°59'15.64°N 76°36'19.62°W	378.0 m 1240 ft	ASFALTO 38/F/C/X/T		DIMENSIÓN DE PISTA: 1485 m x 14 m				
ARP		00°58'52.20°N 76°36'13.70°W	378.0 m 1240 ft			PISTA	TORA m	TODA m	ASDA m	LDA m
35	345,62° / 351°	00°58'28.76°N 76°36'07.78°W	370.0 m 1214 ft		17	1485	1785	1485	1485	
					DIMENSIÓN DE FRANJA: 1605 m x 80 m	35	1485	1485	1485	1485

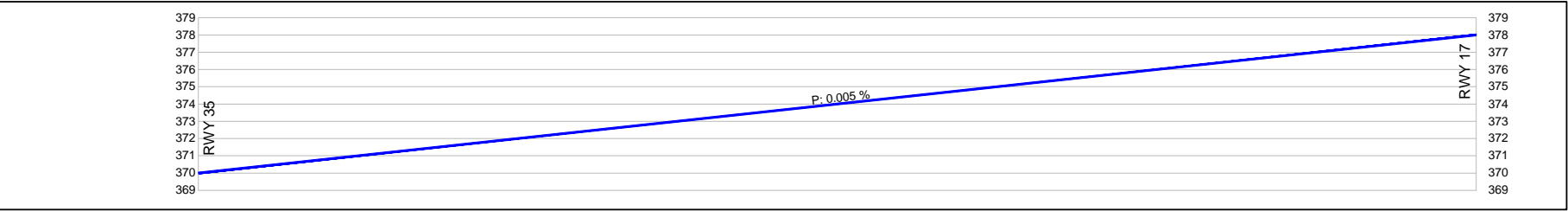
LOCALIZACIÓN

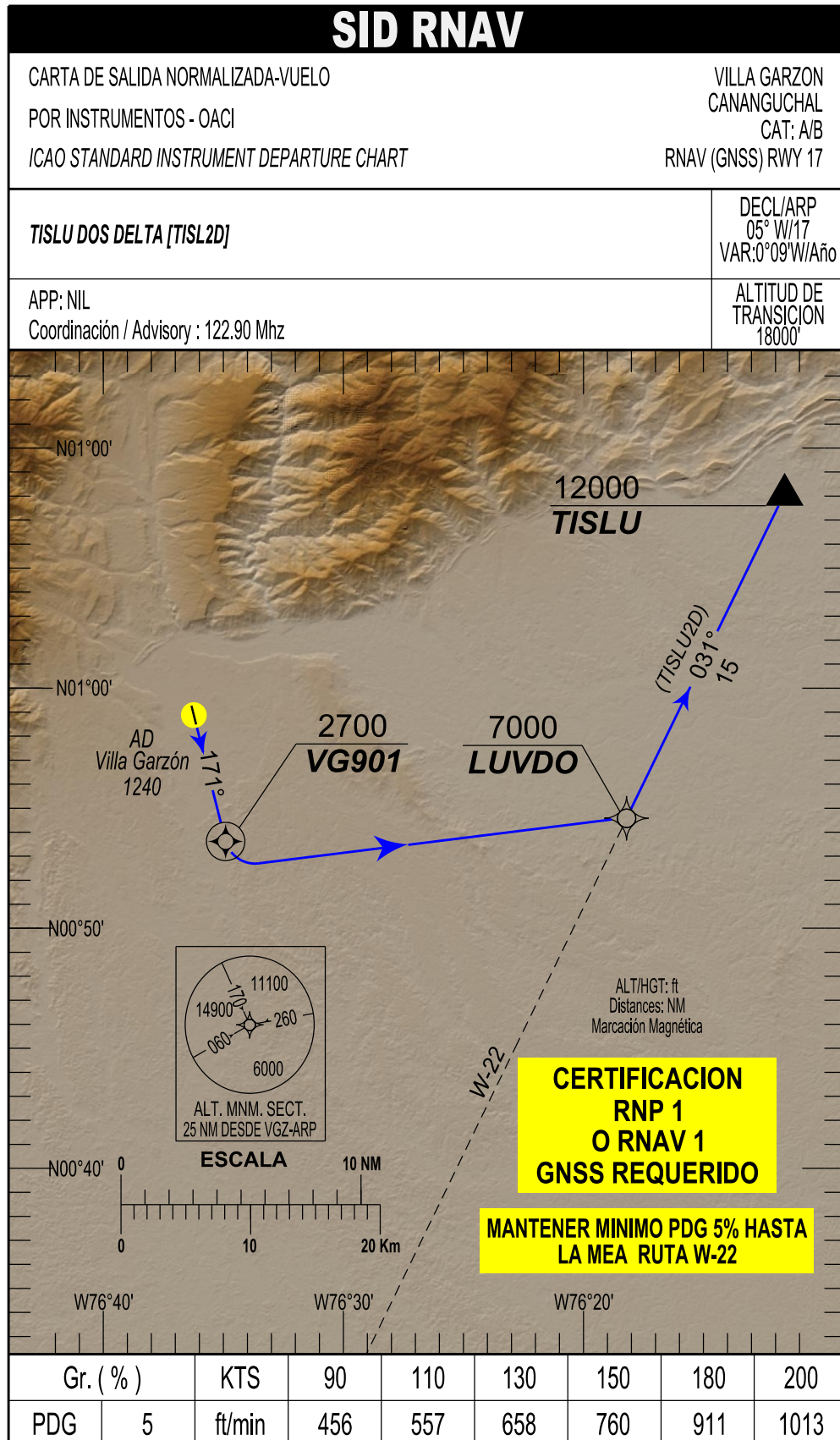
1. Torre de Control Tránsito Aéreo
2. Edificio Terminal
3. Caseta de Plantas Eléctricas
4. Plataforma Principal
5. Zona de Combustibles
6. Helipuertos Policía Nacional
7. Plataforma Policía Nacional
8. Base Antinarcóticos Policía Nacional



REGIMEN DE VARIACIÓN
Anual de 0°09'W / 2017
DECLINACIÓN MAGNETICA
04°54'W / AÑO

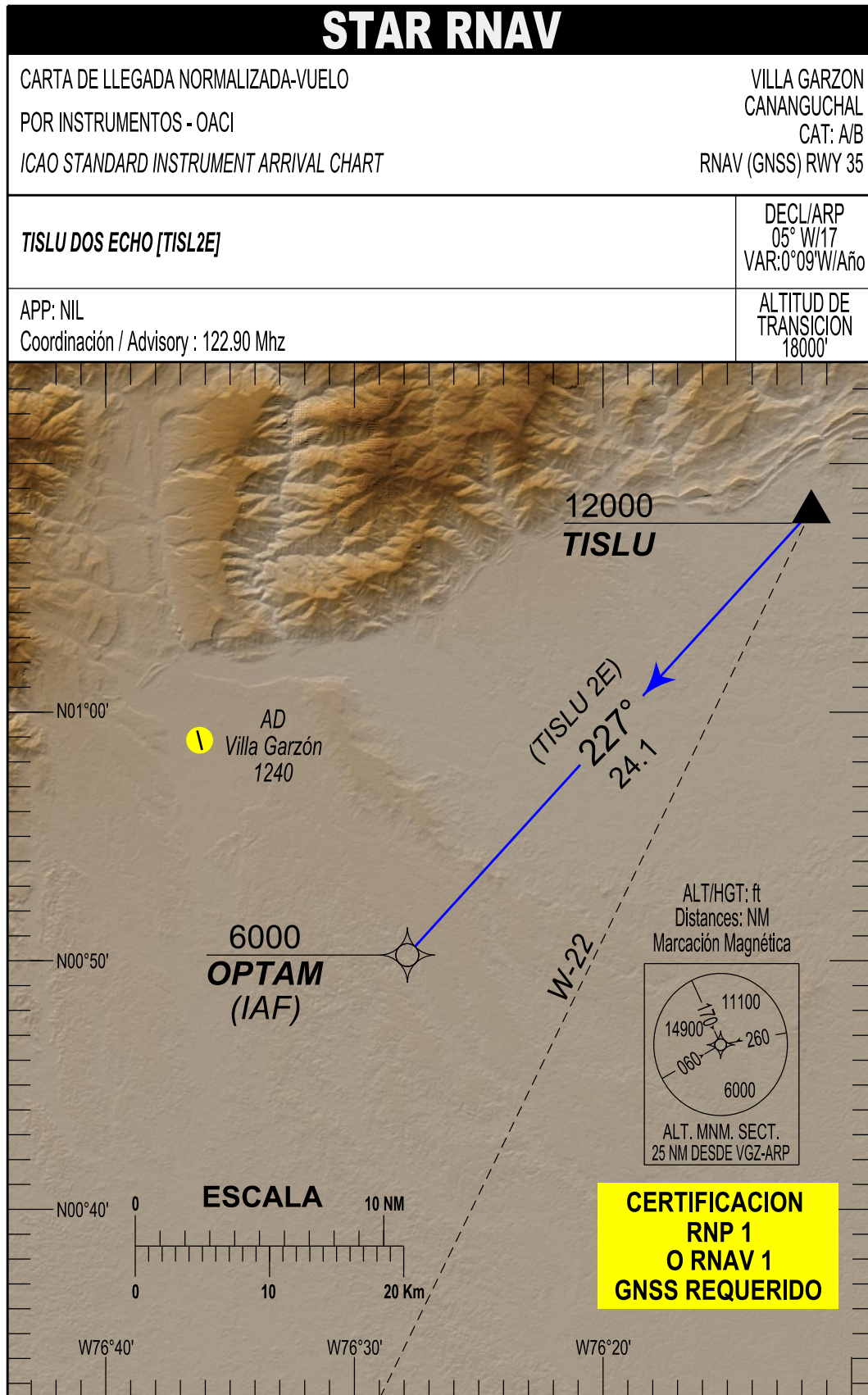
COORDENADAS WGS-84
ELEVACIONES Y DIMENSIONES EN METROS Y PIES
LOS MARCACIONES SON MAGNETICAS
CALLES DE RODAJE ANCHO 18 m





VILLA GARZON / AD CANANGUCHAL
SKVG / SID1 RNAV (GNSS) RWY 17

PATH TERM	NOMBRE PUNTO DE RECORRIDO	LATITUD (NORTE) 0° / 0' / 0.00 "	LONGITUD (WHISKEY) 0° / 0' / 0.00"	FB FO	RUMBO (T°) M°	DISTANCIA ENTRE PUNTOS (NM)	DIRECCIÓN DEL VIRAJE	ALTITUD + / AT / -	LIMITE DE VELOCIDAD (KTs)	PDG	PERF DE NAV
TISLU 2D											
IF	RWY17	X	X	X	X	X	X	X	X	X	RNP 1 O RNAV1
CF	VG901	00°53'36,87"	76°34'54,34"	FO	171° (165.85°)	X	X	2700+	X	5,0%	RNP 1 O RNAV1
DF	LUVDO	00°54'34,80"	76°18'12,26"	FB	X	X	L	7000+	X	5,0%	RNP 1 O RNAV1
TF	TISLU	01°08'07,00"	76°11'37,00"	FB	031° (025.96°)	15	X	12000+	X	5,0%	RNP 1 O RNAV1



VILLA GARZON / AD CANANGUCHAL
SKVG / STAR RNAV (GNSS) RWY 35

PATH TERM	NOMBRE PUNTO DE RECORRIDO	LATITUD (NORTE) 0° / 0' / 0.00 "	LONGITUD (WHISKEY) 0° / 0' / 0.00"	FB FO	RUMBO M° (7°)	DISTANCIA ENTRE PUNTOS (NM)	DIRECCIÓN DEL VIRAJE	ALTITUD + / AT / -	LIMITE DE VELOCIDAD (Kts)	PDG	PERF DE NAV
TISLU 2E											
IF	TISLU	01°08'07.00"	76°11'37.00"	X	X	X	X	12000+	X	X	RNP 1 O RNAV1
TF	OPTAM (IAF R)	00°50'13.56"	76°27'52.29"	FB	227° (222.5°)	24,14	X	6000 +	X	X	RNP 1 O RNAV1

IAC RNAV

APROXIMACION POR INSTRUMENTOS OACI

ICAO INSTRUMENT APPROACH

ALT AD: 1240, THR 17: 1240, THR 35: 1214

VILLA GARZON

CANANGUCHAL

CAT: A/B

RNAV (GNSS) Z RWY 35

APP: NIL

Coordinación / Advisory : 122.90 MHz

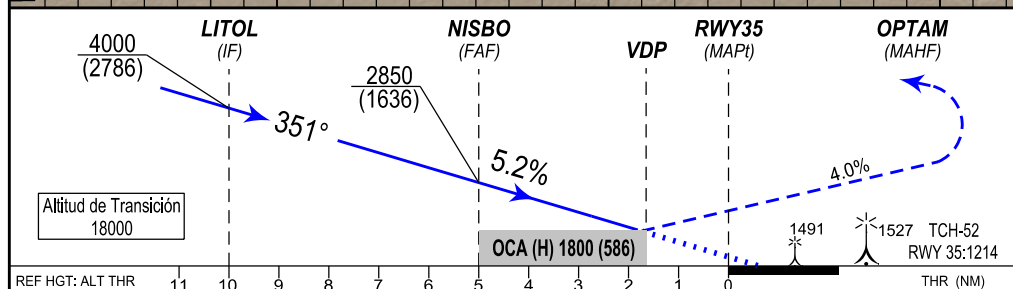
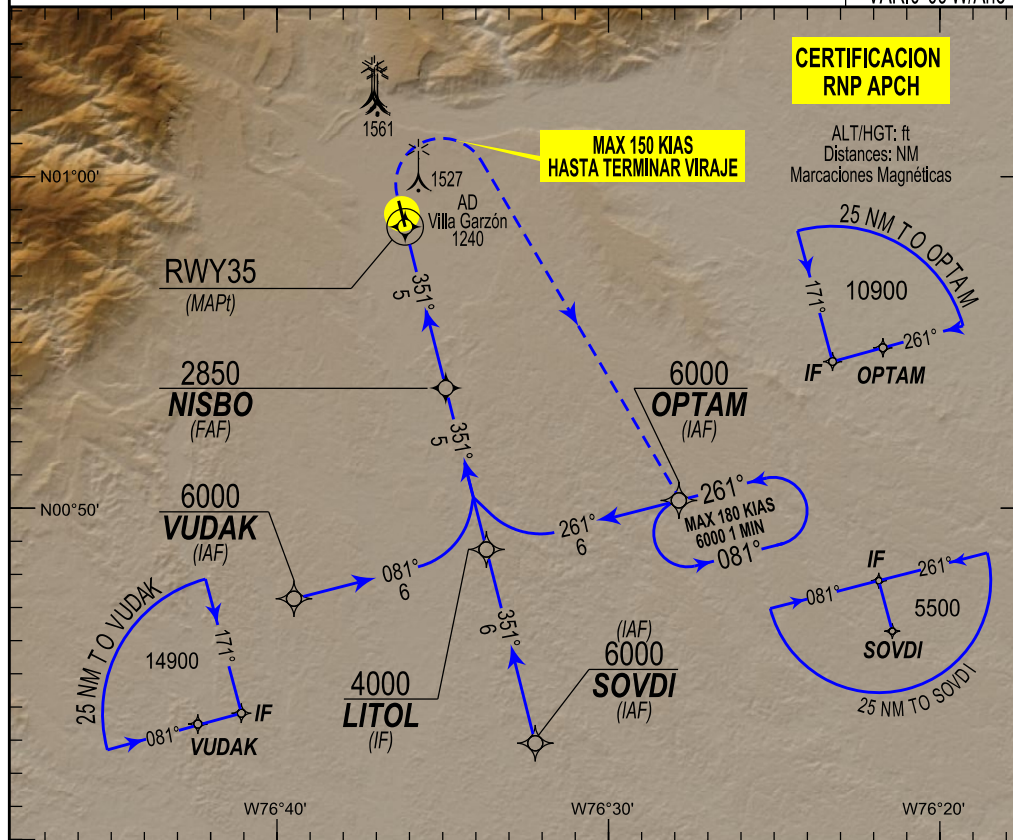
DECL/ARP

05° W/17

VAR: 0°09'W/Año

**CERTIFICACION
RNP APCH**

ALT/HGT: ft
Distances: NM
Marcaciones Magnéticas



REF HGT: ALT THR 11 10 9 8 7 6 5 4 3 2 1 0 THR (NM)

APP FRUSTRADA: VIRAJE DERECHA CON PDG MIN DE 4.0 % (MAX 150 KIAS HASTA TERMINAR EL VIRAJE), HACIA EL CIRCUITO DE ESPERA OPTAM Y 6000

MISSED APPROACH: RIGHT TURN MIN. PDG 4 % 150 KIAS MAX. UNTIL END OF THE TURN), TO OPTAM HOLDING PATTERN AND 6000 FEET

C A T	LNAV DIRECTO <i>Straight in landing</i>		CIRCULAR <i>CIRCLING</i>		MNM AD: Distancias verticales en pies y VIS en metros MNM AD: Vertical distances in ft and VIS in meters. Nota: Ajuste Altimetrico Referido TWR 3 de Mayo											
	OCA (H)	VISIBILIDAD	MDA (H)	VISIBILIDAD	FAF A THR 5 NM						ALTITUD VS DISTANCIA GPS A THR35					
	1800 (586)	2900	1960(720)	3300	GS	90	110	130	150	180	NM	5	4	3	2	1.7
2020(780)			3600	min:seg	2:44	2:14	1:54	1:38	1:22	ft						
B					ft/min	421	514	608	701	841						

VILLA GARZON / AD CANANGUCHAL
SKVG / IAC RNAV (GNSS) Z RWY 35

PATH TERM	NOMBRE PUNTO DE RECORRIDO	LATITUD (NORTE) 0°/0'/0.00 "	LONGITUD (WHISKEY) 0°/0'/0.00"	FB / FO	RUMBO M° (T°)	DISTANCIA ENTRE PUNTOS (NM)	DIRECCIÓN DEL VIRAJE	ALTITUD + /AT /-	LIMITE DE VELOCIDAD (Kts)	VPA	PERF DE NAV
BARRA EN T TRAMO LATERAL DERECHO											
IF	OPTAM (IAF R)	00°50'13.56"	76°27'52.29"	FB	X	X	X	6000+	X	X	RNP APCH
TF	LITOL (IF)	00°48'44.66"	76°33'40.64"	FB	261° (255.68°)	6	X	4000+	X	X	RNP APCH
TF	NISBO (FAF)	00°53'36.88"	76°34'54.32"	FB	351° (345.87°)	5	X	2850+	X	X	RNP APCH
TF	RWY35 (MAP)	00°58'28.76"	76°36'07.78"	FO	351° (345.87°)	5	X	1264+	X	-5.2%	RNP APCH
DF	OPTAM (MAHF)	00°50'13.56"	76°27'52.29"	FB	X	X	R	6000+	150	4%	RNP APCH
BARRA EN T TRAMO LATERAL IZQUIERDO											
IF	VUDAK (IAF L)	00°47'15.66"	76°39'28.99"	FB	X	X	X	6000+	X	X	RNP APCH
TF	LITOL (IF)	00°48'44.66"	76°33'40.64"	FB	081° (075.68°)	6	X	4000+	X	X	RNP APCH
TF	NISBO (FAF)	00°53'36.88"	76°34'54.32"	FB	351° (345.87°)	5	X	2850+	X	X	RNP APCH
TF	RWY35 (MAP)	00°58'28.76"	76°36'07.78"	FO	351° (345.87°)	5	X	1264+	X	-5.2%	RNP APCH
DF	OPTAM (MAHF)	00°50'13.56"	76°27'52.29"	FB	X	X	R	6000+	150	4%	RNP APCH
BARRA EN T TRAMO CENTRAL											
IF	SOVDI (IAF C)	00°42'54.01"	76°32'12.24"	FB	X	X	X	6000+	X	X	RNP APCH
TF	LITOL (IF)	00°48'44.66"	76°33'40.64"	FB	351° (345.87°)	6	X	4000+	X	X	RNP APCH
TF	NISBO (FAF)	00°53'36.88"	76°34'54.32"	FB	351° (345.87°)	5	X	2850+	X	X	RNP APCH
TF	RWY35 (MAP)	00°58'28.76"	76°36'07.78"	FO	351° (345.87°)	5	X	1264+	X	-5.2%	RNP APCH
DF	OPTAM (MAHF)	00°50'13.56"	76°27'52.29"	FB	X	X	R	6000+	150	4%	RNP APCH

VILLA GARZON / AD CANANGUCHAL
SKVG / IAC RNAV (GNSS) Z RWY 35

PATH TERM	NOMBRE PUNTO DE RECORRIDO	LATITUD (NORTE) 0°/0'/0.00"	LONGITUD (WHISKEY) 0°/0'/0.00"	FB FO	RUMBO ALEJAMIENTO M° (T°)	RUMBO ACERCAMIENTO M° (T°)	DIRECCION DEL VIRAJE	ALTITUD	LIMITE DE VELOCIDAD (Kts)	OUTBOUND LEG	PERFORM. DE NAV.
HM	OPTAM (IAF/MAHF)	00°50'13.56"	76°27'52.29"	FO	081° (075.68°T)	261° (255.68°)	L	6000+	180	1MIN /1 MIN 30	RNP APCH